



MOD.  
**INDUSTRIAL**

Bota de diseño ergonómico, fabricada con un compuesto de PVC que facilita la flexión, así como la entrada y la salida del pie.

Contiene una mezcla única de resinas de alta calidad y aditivos especiales que ofrece una resistencia química superior a los concentrados de grasas, ciertos ácidos, hidrocarburos, cáusticos y otras sustancias químicas.

TALLAS DISPONIBLES

25, 26, 27, 28, 29, 30.

COLORES DISPONIBLES



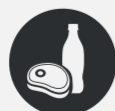
USO EN TIPOS DE INDUSTRIA



Automotriz



Petroquímica



Alimentos

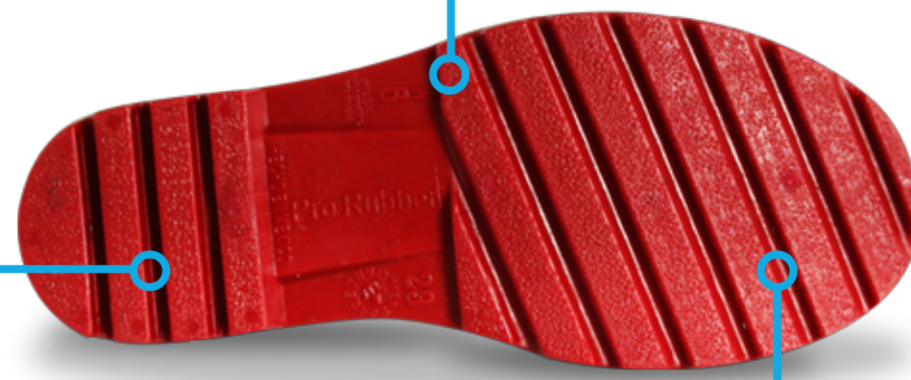


Agricultura



MODELO CON O SIN CASCO

ANTIDERRAPANTE



AMINORA CAMBIOS DE TEMPERATURA

PLANTILLA TÉRMICA